

Dubino (SO)

venerdì, 29 novembre 2019

passion.
care.
love.

Dubino (SO)

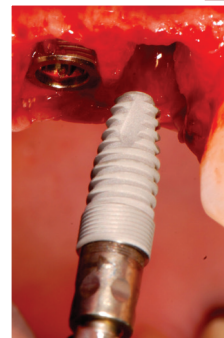
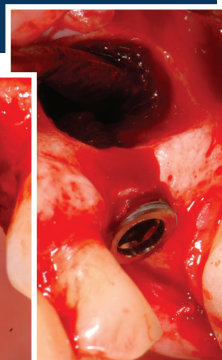
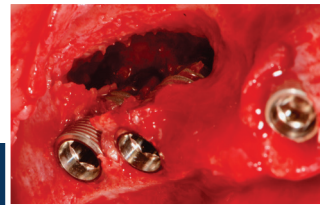
venerdì, 29 novembre 2019

Il carico immediato in implantologia.
Una nuova sfida
nelle atrofie bimaxillari

Corso E.C.M. con live surgery

Evento in fase di accreditamento
con 14 crediti formativi E.C.M. nazionale

Dr. Massimo Cianci
Odt. Riccardo Maggi



Il carico immediato in implantologia.
Una nuova sfida
nelle atrofie bimaxillari

Corso E.C.M. con live surgery

Evento in fase di accreditamento
con 14 crediti formativi E.C.M. nazionale

Dr. Massimo Cianci
Odt. Riccardo Maggi

Con il contributo non condizionato di



www.prodentitalia.eu



Made with

Abstract

Il corso è focalizzato sulla riabilitazione a carico immediato utilizzando impianti in casi di edentulia parziale o totale dei mascellari con particolare attenzione all'implantologia post-estrattiva a carico immediato nei settori estetici anteriori e posteriori.

Saranno messe a confronto le tecniche di carico immediato tra impianti dritti e impianti inclinati su osso autologo e su osso rigenerato con la presentazione dei nuovi protocolli di carico immediato su impianti Short e One-Piece.

L'incontro si rivolge ad odontoiatri e medici chirurghi che desiderano ampliare le proprie competenze in implantologia nella progettazione ed esecuzione di casi complessi non solo in riferimento alle procedure chirurgiche, ma anche relativamente alla progettazione ed esecuzione dei manufatti protesici.

Ogni partecipante potrà anticipare al relatore un proprio caso clinico (inerente la tematica del corso) che sarà esaminato e discusso durante la giornata di lavoro.

Al corso potrà partecipare gratuitamente anche l'odontotecnico del medico iscritto.

Programma

08.45

Registrazione dei partecipanti

09.00

Il carico immediato in implantologia: indicazioni, protocolli clinici e terapeutici – video surgery

10.00

GBR vs Tilted Implants vs Short Implants nel carico immediato: tre opzioni terapeutiche messe a confronto - video surgery

11.00

Coffee break

11.15

Chirurgia live: intervento d'implantologia a carico immediato. L'intervento eseguito sarà analizzato durante la fase live mediante un confronto interattivo costante tra relatore e corsisti collegati con la sala operatoria tramite circuito audio/video

12.30

Presa delle impronte

13.00

Lunch

14.00

Costruzione in diretta della protesi fissa per il carico immediato in laboratorio

15.00

Consegna della protesi al paziente

16.00

Discussione e progettazione dei casi clinici portati dai partecipanti

18.00

Termine dei lavori

Relatori

Dr. Massimo Cianci



Il Dr. Cianci è nato a Milano il 26 agosto 1962. Nel marzo 1988 si è laureato in Medicina e Chirurgia presso l'Università Statale di Milano con il massimo dei voti e lode. Presso la medesima Università si è specializzato in Cardiologia con lode e si è perfezionato nei seguenti corsi: anno accademico 1997/1998 in Implantologia e Protesi Dentale presso l'Ospedale San Raffaele (Prof. R. Ciancaglini); anno accademico 1998/1999 in Tecniche Riabilitative delle Disfunzioni Cranio Cervico Mandibolari presso l'Ospedale Policlinico (Prof. S. Santoro); anno accademico 1999/2000 in Chirurgia Parodontale presso l'Ospedale San Paolo di Milano (Prof. R. Weinstein). In questi 20 anni il Dr. Cianci ha sviluppato un'ampia esperienza in implantologia a carico immediato con particolare attenzione alle gravi atrofie dei mascellari con impianti dritti e inclinati e alle più moderne tecniche di carico immediato eseguito su osso rigenerato. Nell'anno 2018/2019 ha messo a punto nuovi protocolli per il carico immediato bimaxillare su impianti Short e One-Piece. Attualmente è responsabile scientifico dell'International Implant Training School.

Odt. Riccardo Maggi



Riccardo Maggi si è diplomato Odontotecnico nel 1983 presso l'Istituto A. Volta di Lecco. Dal 2005 collabora a tempo pieno ed in esclusiva con lo Stomatologico Lariano con incarico di responsabile di laboratorio. Amplia la sua formazione con la tecnica di carico immediato su 4 impianti, specializzandosi nella realizzazione di barre e strutture costruite in CAD-CAM. Presso l'International Implant Dental School® è responsabile della didattica per medici e odontotecnici relativa al carico immediato su impianti dritti, inclinati, short e one-piece con metodica tradizionale e CAD-CAM.

Informazioni generali

Quote di partecipazione

- € 360,00 + IVA 22% (tot. € 439,20) quota "Early booking" per iscrizioni entro il 30/09/2019
- € 400,00 + IVA 22% (tot. € 488,00) quota per iscrizioni dal 01/10/2019

Sede

Sala corsi presso "International Implant Training School"



Via Spluga, 44/A - 23015 Dubino (SO)

Modalità di iscrizione

Il corso è a numero chiuso (nr. massimo 10 partecipanti) e le iscrizioni saranno effettuate online, sul sito: www.e20srl.com

Per iscriversi:

- digitare il link: <http://www.e20srl.com/index~phppag,8.html>
- compilare l'apposito modulo di registrazione online ed inviare copia del bonifico bancario all'indirizzo mail: formazione@e20srl.com

Le iscrizioni verranno accettate in ordine di arrivo e si intendono valide solo se il form è stato debitamente compilato e al ricevimento del pagamento da parte del provider.

Modalità di pagamento

- bonifico bancario sul C/C e20 S.r.l. - Carige S.p.A. - Agenzia 7 - Genova IBAN: IT7810617501407000002126680
- pagamento online con carta di credito tramite il sito: www.e20srl.com

Causale:

IL CARICO IMMEDIATO IN IMPLANTOLOGIA. Dubino (SO), 29-11-2019

Provider E.C.M.

e20 S.r.l. Via Antonio Cecchi, 4/7 - 16129 Genova
c.a. Sig. Mauro Casu - tel. 010 5960362 - fax 010 5370882
e-mail: formazione@e20srl.com

Accreditamento E.C.M.

Il Corso è in fase di accreditamento con 14 crediti formativi E.C.M. Nazionale. Il rilascio della certificazione dei crediti è subordinato alla partecipazione al corso e alla corrispondenza tra la professione del partecipante e quella cui l'evento è destinato. Non è consentito il rimborso in caso di mancata partecipazione.

e20 S.r.l. garantisce la massima riservatezza dei dati anagrafici e fiscali da Lei forniti, che vengono trattati elettronicamente utilizzati per l'invio d'informazioni sui nostri prodotti e proposte commerciali. Il conferimento dei dati non è obbligatorio, ma necessario al fine della prestazione. Nel caso in cui i dati non venissero forniti non sarà possibile partecipare all'iniziativa in oggetto. Ai sensi del decreto legislativo n 101/2018 sul trattamento dei dati personali Lei ha diritto in qualsiasi momento a consultare, far modificare, cancellare i dati o semplicemente opporsi al loro utilizzo scrivendo a e20 S.r.l. CONSENSO: attraverso il conferimento del Suo indirizzo e-mail e del nr. di fax (del tutto facoltativi) esprime il Suo specifico consenso al loro utilizzo per i fini sopra specificati.

